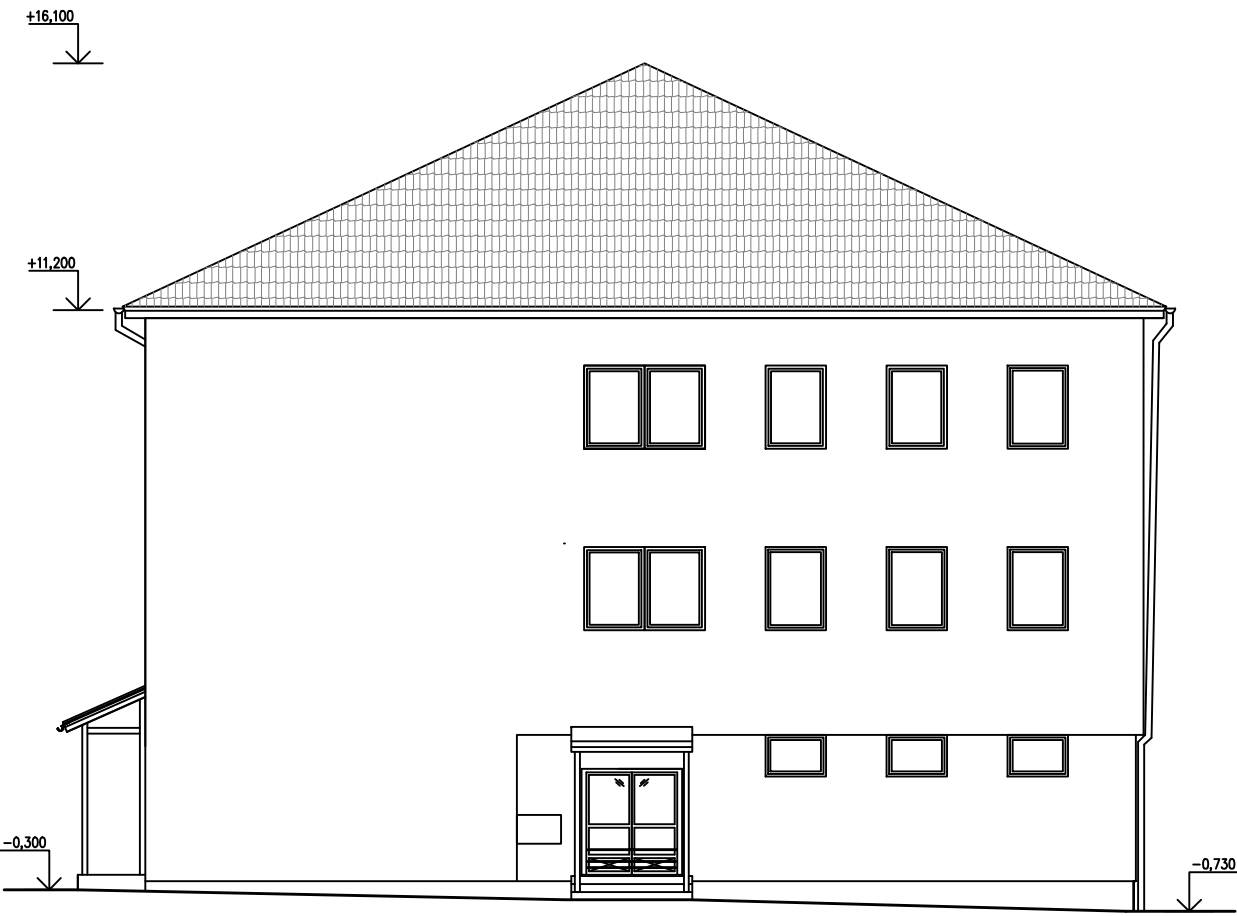


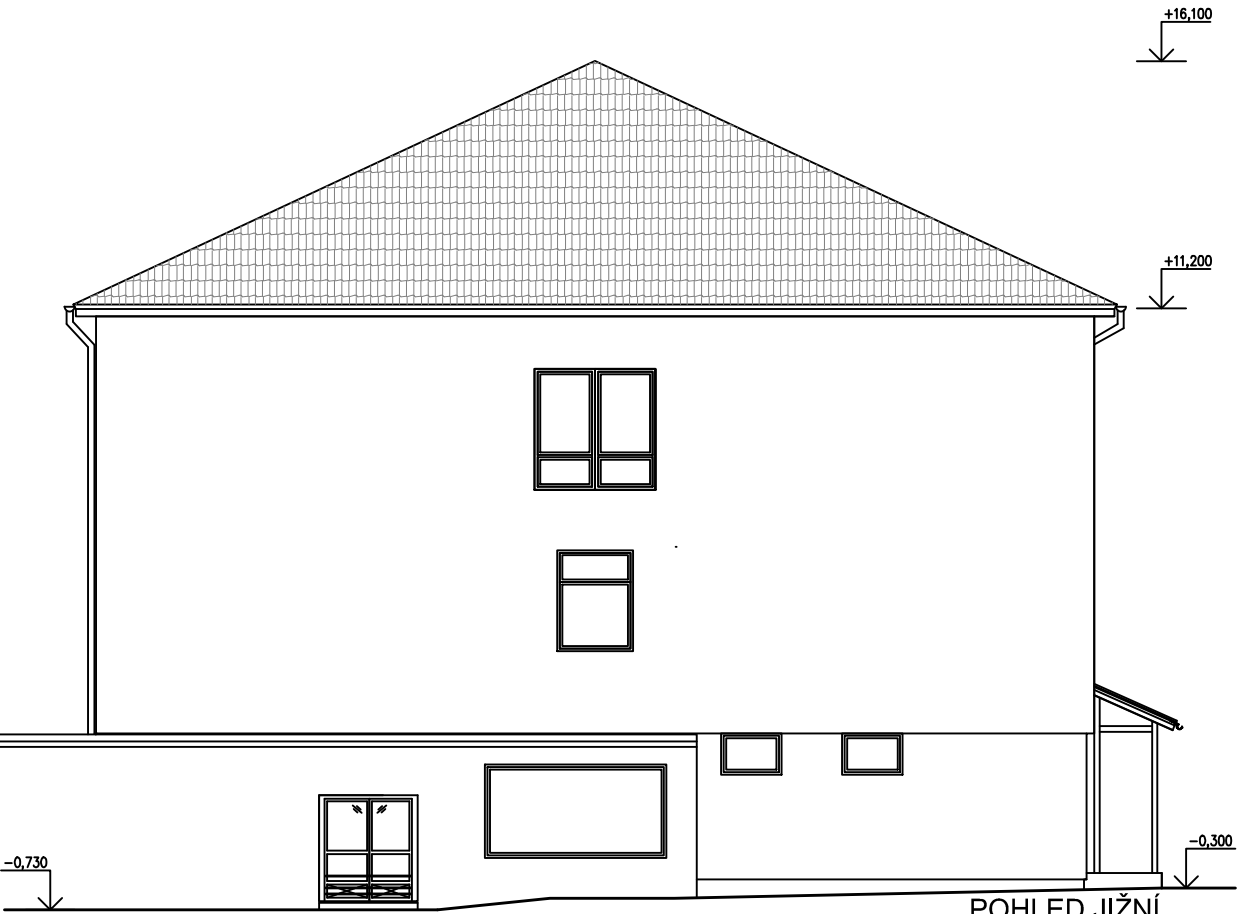
POHLED ZÁPADNÍ



POHLED SEVERNÍ



POHLED VÝCHODNÍ



POHLED JIŽNÍ

POZNÁMKA

STÁVAJÍCÍ OBVODOVÉ ZDIVO A ZÁKLADY BUDOU PŘED REKONSTRUKCÍ STATICKY ZAJIŠTĚNY, PROHLÉDNUTY STATIKEM A MYKOLOGEM, POPŘÍPADĚ OPRAVENY.

PŘI BOURACÍCH PRACÍCH BUDOU POUŽITY VÝHRADNĚ RUČNÍ MECHANISMY A ODSTRANĚNÍ STŘEŠNÍ KONSTRUKCE BUDE PROBÍHAT TAK, ABY NEDOŠLO K OHROŽENÍ NEBO POŠKOZENÍ STÁVAJÍCÍCH SOUSEDNÍCH OBJEKTŮ. DEMOLICE STÁVAJÍCÍ STŘEŠNÍ KONSTRUKCE BUDE PROVEDENA POSTUPNÝM ROZEBÍRÁNÍM. DEMOLICE BUDE PROVÁDĚNA OD SHORA. VEŠKERÉ PRÁCE MUSÍ BÝT PROVEDENY V SOULADU S BEZPEČNOSTNÍMI PŘEDPISY O OCHRANĚ ZDRAVÍ A O ODPADECH. AZBEST NEBYL ZJIŠTĚN.

- STÁVAJÍCÍ VEDENÍ KANALIZACE BUDE VYVEDENO NAD ÚROVEŇ STŘECHY
- HŘEBENOVÁ JÍMACÍ SOUSTAVA BUDE NAPOJENA NA STÁVAJÍCÍ VEDENÍ PŮVODNÍHO HROMOSVODU

Ing. Zuzana KVAPILOVÁ Chráněná 63/5, 182 00 Praha 8 tel. 775 224 250		ZAKÁZKA VÝMĚNA STŘEŠNÍ KONSTRUKCE ZŠ Francova Lhota, pavilon 1. stupně parc.č. 467, k.ú. Francova Lhota, Francova Lhota č. p. 190 Obec Francova Lhota, č. p. 325, 75614 Francova Lhota	
VYPRACOVAL	Ing. Zuzana Kvapilová	Č. ZAKÁZKY	DATUM Únor 2023
ZODP. PROJEKTANT	Ing. Zuzana Kvapilová	MĚŘITKO M 1:150	FORMÁT A3
ČÁST	Stavební	STUPEN Prováděcí dokumentace	
OBSAH		Č. KOPIE	Č. VÝKRESU D.1.1.b.09
POHLEDY - NOVÝ STAV			